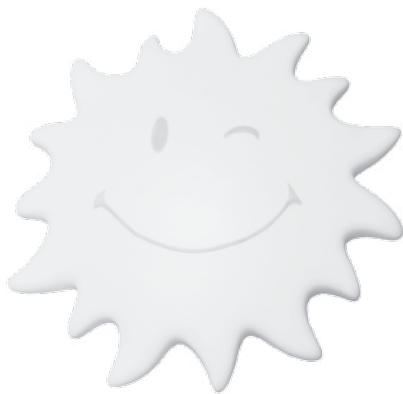




Sunny

# LAMPA INTELIGENTA CARE SIMULEAZA LUMINA NATURALA

AGU SUN1



RO

MANUAL DE INSTRUCȚIUNI  
Versiune 1.0

## CUPRINS

1	Introducere.....	3
2	Lista de simboluri.....	4
3	Aplicabilitate.....	5
4	Componenta.....	5
5	Specificatii.....	6
6	Descrierea dispozitivului.....	6
7	Instructiuni de utilizare in siguranta.....	7
8	Pregatirea pentru utilizare.....	9
9	Principii si proceduri de utilizare.....	11
10	Potentiale defectiuni si rezolvarea lor.....	13
11	Conditii de depozitare, transport si utilizare.....	13
12	Eliminare.....	14
13	Certificare.....	14
14	Garantia producatorului.....	15

# 1 INTRODUCERE

Dragi prieteni, va multumim pentru ca ati ales produsul nostru!

Lampa inteligenta care simuleaza lumina naturala **AGU SUN1** este un produs ideal pentru utilizarea casnica, combinand simultan functiile unei veioze, a unei lampe de veghe si a unui ceas cu alarma. Datorita aplicatiei pentru telefonul mobil, lampa emite o lumina calda uniforma, de diferite intensitati in functie de momentul din zi, ajustandu-si intensitatea in functie de bioritmul natural al corpului.

Lampa inteligenta care simuleaza lumina naturala **AGU SUN1**

- Face mai usoara trezirea dimineata si ofera o senzatie de confort;
- Imbunatateste capacitatea de munca si contribuie la o concentrare mai buna la citit, invatat, munca, etc.;
- Ajuta la reducerea schimbarilor de dispozitie sezoniere cauzate de o lipsa a luminii.

Atunci cand descarcati aplicatia mobila «AGU», un numar de functii vor deveni disponibile pentru dumneavoastra.



Va rugam sa cititi acest manual de instructiuni cu atentie inainte de a seta si de a folosi acest dispozitiv.

## 2 LISTA DE SIMBOLURI

### Význam    Semnificatie



Acest produs indeplineste cerintele urmatoarelor documente:

- Directiva 2014/30/EU EMC privind Compatibilitatea Electromagnetica.
- Directiva 2011/65/EU privind restrictiile de utilizare a anumitor substante periculoase in echipamentele electrice si electronice.
- Directiva echipamentelor radio 2014/53/EU.
- Directiva 2014/35/EU LVD privind Echipamentele de joasa tensiune.



DEEE - Directiva privind eliminarea deșeurilor electrice și ale echipamentelor electronice. Acest simbol de pe produse și de pe documentele însoțitoare indică faptul că produsele electrice și electronice nu trebuie amestecate cu deșeurile menajere. Pentru a preveni eventualele daune asupra mediului sau asupra oamenilor, vă rugăm să separați acest dispozitiv de restul deșeurilor și să îl eliminați conform reglementărilor acceptate.



Produsul indeplineste cerintele Directivei 2011/65/EU privind restrictiile de utilizare a anumitor substante periculoase in echipamentele electrice si electronice.



Acest produs indeplineste cerintele reglementarilor tehnice ale uniunii vamale 020/2011 asupra Compatibilitatii electromagnetice a echipamentelor tehnice. Acest dispozitiv indeplineste cerintele reglementarilor tehnice ale uniunii vamale 004/2011 in ceea ce priveste Siguranta echipamentelor de joasa tensiune.



Attentionari / Atentie.



Cititi manualul de instructiuni inainte de utilizare.



Producator.



Depozitati in spatii uscate.

### 3 APLICABILITATE

Lampa inteligenta care simuleaza lumina naturala **AGU SUN1** ofera o iluminare a camerei cu lumina calda, naturala\*, ajutand astfel la stabilirea unei rutine de zi cu zi. Lampa contribuie la pastrarea unui ciclu natural de somn, foarte necesar pentru sanatate.

\*Este aproape de spectrul de lumina solara in intervalul de 430-650 nm.

O lampa inteligenta care simuleaza lumina naturala **AGU SUN1** va trezeste dimineata. Un ceas cu alarma poate fi setat sa activeze o parte din LED-uri pentru a creste luminozitatea, creand astfel un efect de rasarit. In acelasi timp, lampa poate fi utilizata si ca lampa de veghe deoarece aceasta poate emite si o lumina slaba.

Avantajul acestei lampi consta in posibilitatea de a fi controlata cu ajutorul unei aplicatii instalate pe telefonul mobil.

### 4 COMPONENTA

- Lampa inteligenta care simuleaza lumina naturala – 1 buc.
- Conectori de cablu – 3 buc (2 pini x 2, 3 pin x 1).
- Cablu pentru priza si comutator pentru montare pe perete – 1 buc.
- Suport pentru cablu – 1 buc.
- Suport pentru montare pe perete / tavan – 1 buc.
- Suruburi (ø 5x42 mm), dibluri (ø 8x40 mm) – 3 buc.
- Manual de instructiuni – 1 buc.

## 5 SPECIFICATIILE TEHNICE

Tip	Lampa inteligenta cu lumina naturala
Sursa de lumina	LED – 2835; 0.5W, 2200K, 4000K, 6500 K
Temperatura culorii ajustabile, K	2200-6500
Intensitatea luminii, Lux	12000 cu putere 100%
Indice de redare a culorilor	>85 Ra
Unghi de dispersie a luminii	120°
Tip de conexiune wireless	Versiune 4.0
Controller/Canale	PWM; 3-canale
Buton touch	Pornire / oprire lampa
Intrare	100-220 V AC, 50-60 Hz
Putere, W	48
Durata de viata, ore	20000
Greutate lampa, g	2500
Dimensiuni, mm	ø 460 x 120
Cablu cu intrerupator pentru perete	Lungime: 2m; intrerupatorul este la distanta de 130 cm de stecher. Stecher european. Tip F

## 6 DESCRIEREA DISPOZITIVULUI

Efectul benefic al luminii naturale asupra corpului uman este cunoscut de foarte mult timp. Iar consecintele negative care apar din cauza lipsei de lumina naturala pot fi destul de serioase – dureri de cap, ameteli, stare de nervozitate si multe alte simptome, ce pot duce la scaderea imunitatii si la depresie.

Din pacate, in ziua de azi oamenii nu primesc suficienta lumina naturala. Din acest motiv, calitatea luminii artificiale din camera este extrem de importanta si ar trebui sa fie foarte aproape de parametrii in care se afla cea solara. Pana la urma, daca nu aveti suficienta lumina naturala, nu numai ca somnul se deterioreaza dar va contribui si la scaderea rezistentei organismului la boli.

Lampa inteligenta care simuleaza lumina naturala **AGU SUN1** este o lampa cu LED ce simuleaza lumina naturala si modifica culoarea luminii din rece in cald si ajusteaza luminozitatea.

In orele diminetii, lampa creste gradual luminozitatea in modul de alarma (ce contribuie la o trezire naturala) si emite o lumina calda in modul «apus»\*.

La pranz, lampa genereaza lumina puternica atunci cand se afla in modul «zi»\*. La apus, lumina devine mai putin intensa si mai calda. Spre seara, lumina scade in intensitate pentru a pregati organismul de somn. In modul «apus» lumina scade din ce in ce mai mult in intensitate. Daca utilizatorul doreste, noaptea lampa poate lumina camera cu o lumina slaba, in modul «moonlight» sau «nightlight».

\*Nota: aceste moduri pot fi setate cu ajutorul aplicatiei instalate pe telefonul mobil.

Lampa inteligenta care simuleaza lumina naturala **AGU SUN1** poate imita lumina naturala din orice sezon. Asta ii permite utilizatorului sa seteze modul de functionare astfel incat chiar si in timpul iernii «apusul» sau «rasaritul» sa respecte orele din timpul primaverii sau verii.

## 7

## INSTRUCTIUNI DE UTILIZARE IN SIGURANTA



Cititi cu atentie manualul de instructiuni inainte de a folosi lampa pentru prima oara. Utilizarea incorecta a acesteia va anula garantia.

### PRECAUTII

Producatorul nu va raspunde pentru daunele cauzate de nerespectarea regulilor de siguranta si de operare a dispozitivului.

- Inainte de utilizare, asigurati-va ca dispozitivul si cablul de alimentare (cu suport pentru perete) nu sunt vizibil deteriorate si ca toate ambalajele au fost indepartate.
- Verificati daca lampa este fixata corect.
- Distaanta dintre lampa si obiecte inflamabile trebuie sa fie de cel putin 1 m.
- Nu introduceti dispozitivul sau cablul de alimentare in apa sau alte lichide. Nu utilizati dispozitivul intr-un mediu cu umiditate ridicata.
- Nu lasati copiii sa se joace cu ambalajele (pericol de sufocare!). Nu lasati dispozitivul si ambalajele la indemana copiilor.
- Nu acoperiti dispozitivul atunci cand functioneaza sau cand este conectat la o sursa de alimentare deoarece ar putea lua foc.

- Nu atingeti dispozitivul cu mainile ude.
- Nu lasati cablul de alimentare langa surse de caldura sau de foc. Asigurati-va ca acesta nu este rasucit sau indoit, si nu intra in contact cu obiecte ascutite, colturi sau margini de mobila.
- Tineti minte: deteriorarea cablului de alimentare poate duce la defectiuni ce pot anula garantia precum si la soc electric. Un cablu electric deteriorat trebuie inlocuit urgent de un centru de service specializat.
- Protejati dispozitivul de socuri.
- Nu deconectati cablul de alimentare de la priza de perete.
- Utilizarea dispozitivului cu orice fel de defectiune este interzisa. Daca descoperiti defectiuni la dispozitiv sau la cablul de alimentare contactati un service sau distribuitorul.
- In timpul utilizarii, partile metalice se incalzesc! Atentie! Pentru a evita raniri sau arsuri nu atingeti partile fierbinti ale dispozitivului. Pentru a transporta dispozitivul, asteptati pana cand acesta se raceste complet (cel putin o ora).
- Utilizati dispozitivul numai in scopurile pentru care acesta a fost produs.
- Conectati intotdeauna dispozitivul la o retea de alimentare cu impamantare – aceasta este o cerinta obligatorie pentru protectia impotriva socurilor electrice. Daca utilizati un prelungitor, asigurati-va ca si acesta are impamantare. Utilizati un prelungitor care corespunde cu consumul dispozitivului – diferente ale parametrilor pot duce la scurt-circuitarea cablului sau la arderea acestuia.
- Nu lasati dispozitivul pornit si nesupravegheat pentru o perioada mai mare de timp.

Nu incercati sa reparati dispozitivul deoarece acest lucru va anula garantia. Pentru reparatii si mentenanta va rugam sa contactati un centru de reparatii autorizat.\*

\* Adresele centrelor de reparatii se pot gasi pe [agu-baby.com](http://agu-baby.com).



## 8

**PREGATIREA PENTRU UTILIZARE**

Indepartati ambalajele. Lampa inteligenta care simuleaza lumina naturala **AGU SUN1** poate fi montata pe perete sau pe tavan.

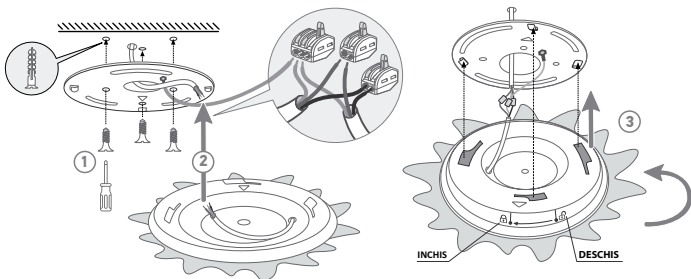
**Exista 2 optiuni pentru montarea dispozitivului:**

**Optiunea1:** montarea pe tavan/perete prin conectarea directa la firele de electricitate

**Optiunea2:** montarea pe tavan/perete prin conectarea la o sursa de curent folosind cablul furnizat in pachet.

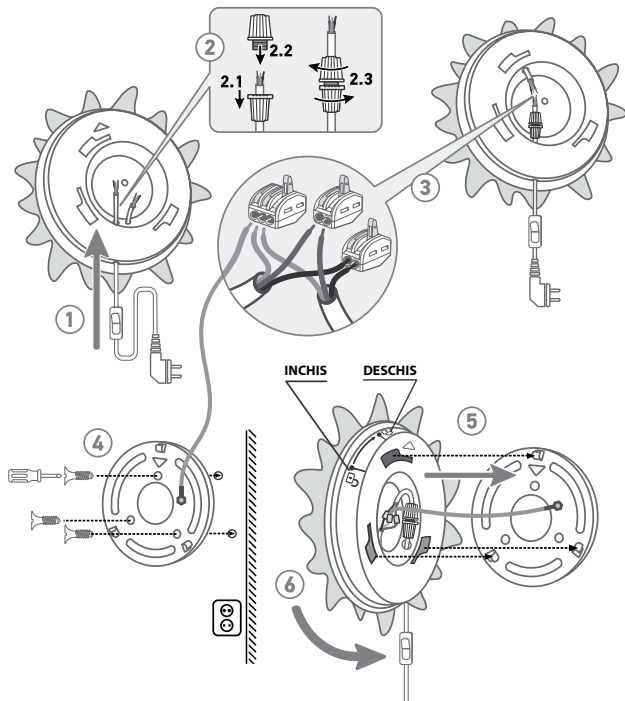
**PRIMA OPTIUNE PENTRU MONTAREA DISPOZITIVULUI**

1. Utilizand suruburile si diblurile, fixati suportul pe tavan/perete.
2. Folositi conectorii pentru a conecta firele lampii de firele electrice 220 V.
3. Montati lampa in caneluri si rotiti-o asa cum este indicat in imagine.



## A DOUA OPTIUNE PENTRU MONTAREA DISPOZITIVULUI

1. Introduceti cablul in lampa (1).
2. Montati suportul pentru cablu (2)
3. Conectati firele lampii utilizand conectorii (3). Nu uitati sa conectati toate cele trei cabluri de impamantare!
4. Securizati suportul lampii cu suruburi si dibluri (4).
5. Montati lampa in caneluri si rotiti asa cum este indicat in imagine (5 si 6).



6. Verificati ca suruburile au fost fixate bine si conectati lampa la retea.



Verificati daca lampa a fost bine montata!

## 9

## PRINCIPII SI PROCEDURI DE UTILIZARE

Sunt 2 optiuni pentru a utiliza dispozitivul:

**Optiunea 1:** fara aplicatie pentru telefonul mobil.

**Optiunea 2:** folosind aplicatia pentru telefonul mobil.

### UTILIZAREA DISPOZITIVULUI FARA APLICATIE PENTRU TELEFON MOBIL

Atunci cand dispozitivul este utilizat fara aplicatia pentru telefon mobil, utilizatorul poate accesa **2 moduri**:

#### Primul mod de iluminare a lampii.

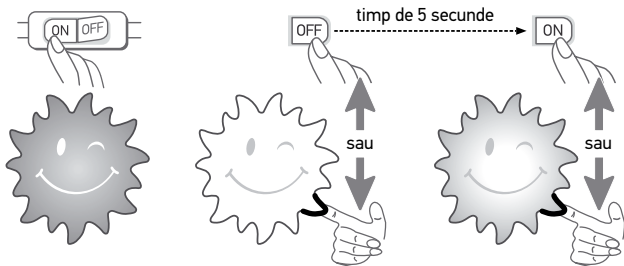
Atunci cand lampa este pornita pentru prima data, este activat modul «lampa de noapte» (lampa lumineaza in mod implicit 30% din modul de «seara»). Modul de lampa de noapte poate fi setat si utilizand aplicatia.

#### Al doilea mod de iluminare a lampii.

Daca utilizatorul opreste lampa si o deschide din nou in urmatoarele 3 secunde, al doilea mod de utilizare al acesteia va porni, caz in care puterea lampii ajunge la 100% (modul de zi).

Exista 2 optiuni pentru a trece de la un mod de iluminare la altul:

**Optiunea 1:** atunci cand montati lampa pe tavan, puteti trece de la un mod la altul prin apasarea comutatorului de pe perete.



**Optiunea 2:** atunci cand montati lampa folosind cablul furnizat, puteti trece de la un mod la altul fie prin intermediul comutatorului aflat pe cablu fie folosind butonul cu senzor situat in partea din spate a uneia dintre traversele lampii.

## UTILIZAREA DISPOZITIVULUI FOLOSIND APLICATIA PENTRU TELEFONUL MOBIL



### NOTA

Prin descarcarea aplicatiei pentru telefonul mobil veti avea posibilitatea sa:

- controlati lampa de la distanta;
- setati programul de iluminare;
- setati o alarma;
- ajustati modul de noapte.

**Instalati aplicatia:** Android 5.0 sau versiuni ulterioare, iOS 8.0 sau versiuni ulterioare.



**Optiunea a:** downloadati aplicatia «AGU» din PlayMarket sau AppStore.

**Optiunea b:** pentru a descarca direct aplicatia scanati codul QR de mai jos.



a



b



1. Descarcati si porniti aplicatia.
2. Inregistrati-va sau autentificati-va cu ajutorul unei retele de socializare.
3. Selectati un dispozitiv la care doriti sa va conectati.
4. Introduceti informatiile necesare legate de copil.
5. Porniti dispozitivul si apasati butonul «Connect».



6. Urmati instructiunile pe care le gasiti in aplicatie.

## 10 POTENTIALE DEFECTIUNI SI REZOLVAREA LOR

Daca intampinati probleme cu dispozitivul in timp ce il utilizati, va rugam sa verificati lista de mai jos.

### Posibile defectiuni si moduri de rezolvare.

Problema	Posibile cauze	Solutie
Lampa nu lumineaza	Intrerupatorul lampii este oprit	Porniti comutatorul lampii
	Intrerupatorul de pe perete este oprit	Porniti intrerupatorul de pe perete
	Nu exista nicio legatura cu retea de alimentare	Restabiliti conexiunea cu retea de alimentare
Lampa nu poate fi controlata prin intermediul aplicatiei	Telefonul nu se afla in raza retelei wireless a lampii	Aduceti telefonul mai aproape de lampa
	Comunicarea wireless este dezactivata pe telefonul dumneavoastra	Porniti comunicarea wireless
Alarma nu porneste la ora stabilita	Atunci cand ati setat alarma, lampa nu a fost conectata la o sursa de alimentare sau conexiunea wireless a fost pierduta	Nu deconectati lampa de la sursa de alimentare. Pentru a o opri, utilizati senzorul sau aplicatia. Lasati intotdeauna activat wireless-ul pe telefonul mobil atunci cand setati alarma

## 11 CONDITII DE DEPOZITARE, TRANSPORT SI UTILIZARE

- Este recomandat sa transportati dispozitivul la temperaturi cuprinse intre -10 °C si +40 °C cu o umiditate relativa de 75% sau mai putin.
- Lampa inteligenta care simuleaza lumina naturala **AGU SUN1** ar trebui utilizata si depozitata la o temperatura cuprinsa intre +10 °C si +30 °C cu o umiditate relativa nu mai mare de 65%.

- Nu supuneti dispozitivul la fluctuatii bruste de temperatura. Nu expuneti dispozitivul la umiditate ridicata.
- Dupa ce transportati sau depozitati dispozitivul la temperaturi scazute, este nevoie sa il lasati cel putin 2 ore la temperatura camerei inainte de a-l porni.



Verificati conditiile de depozitare specificate in capitolul «Instrucțiuni de utilizare in siguranta a dispozitivului».

## 12 ELIMINARE



Simbolul aflat pe dispozitiv si pe ambalajul acestuia indica faptul ca acest dispozitiv nu este inclus in categoria deșeurilor casnice.

- Eliminarea acestui produs intr-un mod adecvat va va ajuta sa preveniti eventualele efecte adverse asupra mediului si asupra sanatatii oamenilor.
- In scopul protectiei mediului inconjurator acest dispozitiv nu ar trebui aruncat impreuna cu deșeurile casnice. Eliminarea acestuia ar trebui facuta in concordanta cu reglementarile si legile locale.
- Dispozitivul ar trebui eliminat in concordanta cu Directiva EC 2012/19/ EU WEEE (deșeuri electrice si electronice).

Daca aveti intrebari, contactati autoritatile locale de specialitate.

## 13 CERTIFICARE

Lampa inteligenta care simuleaza lumina naturala **AGU SUN1** este conforma cu:

- Cerintele principale ale Directivei 2014/30/UE in privinta compatibilitatii electromagnetice, Directiva 2014/35/EU privind echipamentele de joasa tensiune, precum si Directiva 2011/65/UE cu privire la restrictiile de utilizare a anumitor substante periculoase in echipamentele electrice si electronice.
- Cerintele principale ale reglementarilor tehnice ale uniunii vamale 020/2011 asupra Compatibilitatii electromagnetice a echipamentelor tehnice.
- Cerintele principale ale reglementarilor tehnice ale uniunii vamale 004/2011 in ceea ce priveste «Siguranta echipamentelor de joasa tensiune».

## 14 GARANTIA PRODUCATORULUI

Perioada de garantie a acestui dispozitiv este de 12 luni de la data achizitionarii, numai in conditiile utilizarii acestui dispozitiv conform instructiunilor prezentate.

### **Garantia poate deveni nula in urmatoarele situatii:**

- daca dispozitivul prezinta semne de interventii sau de reparatii;
- daca se descopera modificari aduse dispozitivului
- daca dispozitivul nu a fost utilizat conform scopului sau, sau in conditii necorespunzatoare.

### **Garantia nu acopera urmatoarele defectiuni:**

- deteriorari mecanice;
- defectiuni cauzate de patrunderea chimicalelor si a lichidelor pe suprafata sau in interiorul produsului;
- defectiuni produse din cauze naturale, foc, factori sociali.



### **ATENTIE**

Nu incercati sa reparati dispozitivul deoarece acest lucru poate duce la anularea garantiei.

Modificarile aduse acestui dispozitiv fara permisiunea producatorului vor duce la anularea garantiei.

Pentru reparatii si mentenanta va rugam sa contactati un centru service specializat.

\*Adresele centrelor service autorizate se gasesc pe [agu-baby.com](http://agu-baby.com)

Producatorul isi rezerva dreptul de a modifica si de a imbunatati produsul.





# CARTE DE GARANTIE

## AGU SUN1

Numar serie

Data achizitionarii  
produsului

Magazin

Semnatura

Prezenta tuturor elementelor dispozitivului si functionarea acestuia au fost verificate  
in prezenta cumparatorului.

Numele cumparatorului

Semnatura  
cumparatorului

Stampila comerciantului



**ATENTIE!**  
Acest document este  
valabil numai daca acesta  
a fost completat corect.



12 luni garantie

Aplicatii catre centrul de reparatii si service

## AGU SUN1

**1** DATA \_\_\_\_\_  
MOTIV \_\_\_\_\_  
\_\_\_\_\_  
\_\_\_\_\_  
RECOMANDARI  
\_\_\_\_\_  
\_\_\_\_\_

**2** DATA \_\_\_\_\_  
MOTIV \_\_\_\_\_  
\_\_\_\_\_  
\_\_\_\_\_  
RECOMANDARI  
\_\_\_\_\_  
\_\_\_\_\_

**3** DATA \_\_\_\_\_  
MOTIV \_\_\_\_\_  
\_\_\_\_\_  
\_\_\_\_\_  
RECOMANDARI  
\_\_\_\_\_  
\_\_\_\_\_



## Producator

Montex Swiss AG,  
Tramstrasse 16, CH-9442, Berneck, Elvetia (fabrică în China).



[agu-baby.com](http://agu-baby.com)

**AGU**<sup>®</sup> ADVANCED  
GROWING  
UP



AGU<sup>®</sup> este o marca inregistrata de Montex Swiss AG,  
Tramstrasse 16, CH-9442, Berneck, Elvetia